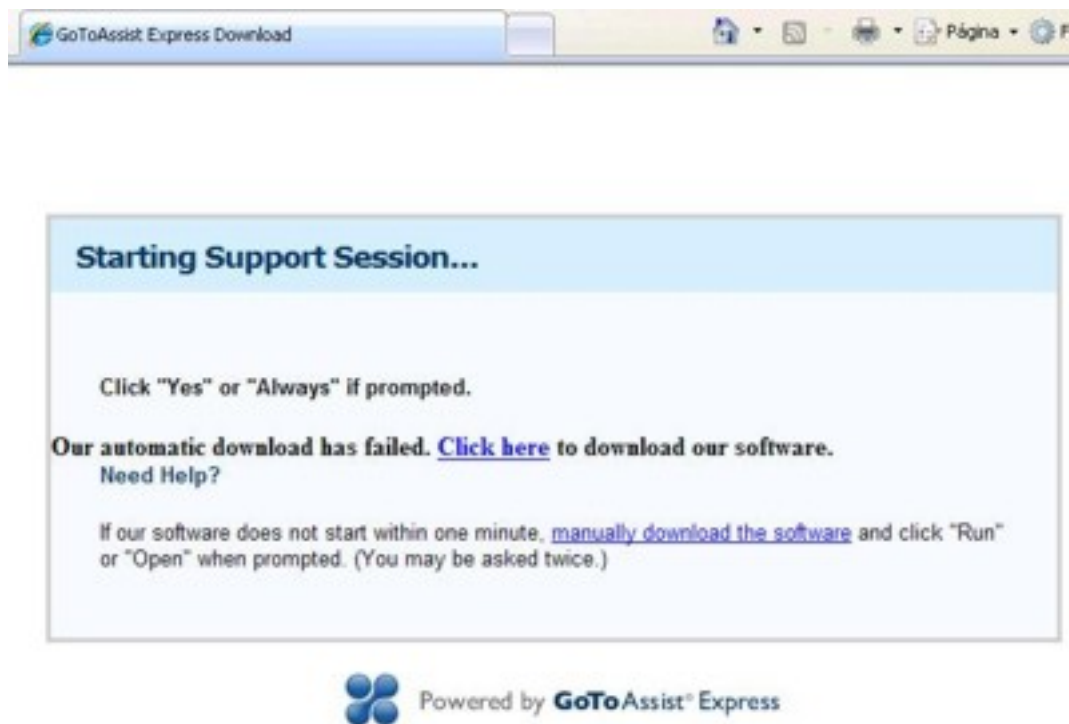


Para instalar o programa de assistência remota, deve executar os seguintes passos:

1 Passo: Clique no ícone de Suporte Online e dê entrada do seu nome, e-mail e nº de telefone. Se não existir nenhum técnico online, ou se todos os técnicos estiverem ocupados, ser-lhe-á apresentado um formulário de pedido de assistência, preencha-o. Assim que houver disponibilidade será contactado por um técnico.

2 Passo: O técnico vai-lhe enviar pela ferramenta de suporte online, um link que lhe permite instalar o programa (plug-in) de assistência remota, deve clicar no link enviado. Ao clicar neste link vai ser redireccionado para a página de instalação do programa.

3 Passo: Se a instalação do programa começar automaticamente, passe para o **5 Passo**. Se o programa não começar a ser instalado automaticamente, ser-lhe-á apresentado o seguinte ecrã.



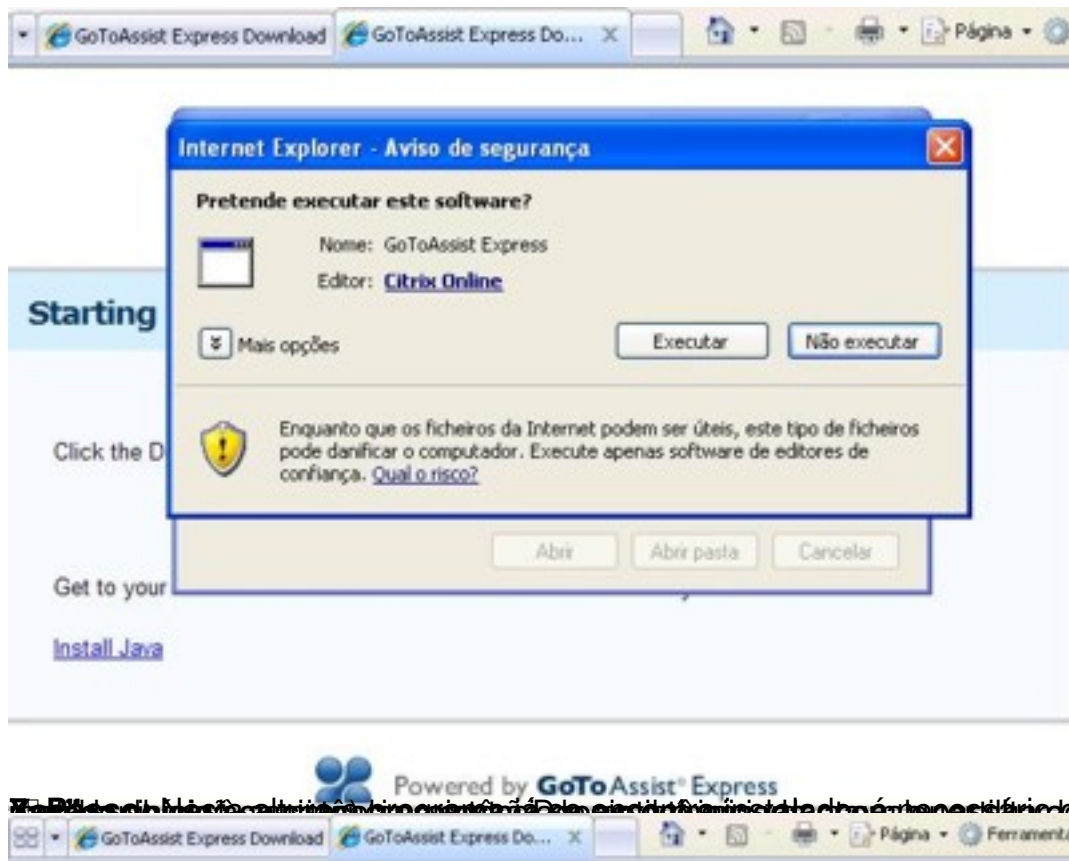
Neste ecrã deve escolher a opção "**Click here**" ou "**manually download the software**".

4º Passo: Clique no botão "**Download Software**".



6º Passo: Se lhe aparecer o seguinte ecrã, clique no botão "Executar".

Como faço para instalar o programa de assistência remota?



3. Depois de clicar no botão "Executar", o navegador irá para a página de instalação do software. Clique no botão "Sim" para aceitar os termos de uso e na opção "Instalar" para iniciar a instalação do software.



4. Depois de clicar no botão "Sim", o navegador irá para a página de instalação do software. Clique no botão "Sim" para aceitar os termos de uso e na opção "Instalar" para iniciar a instalação do software.



na barra, deve clicar

